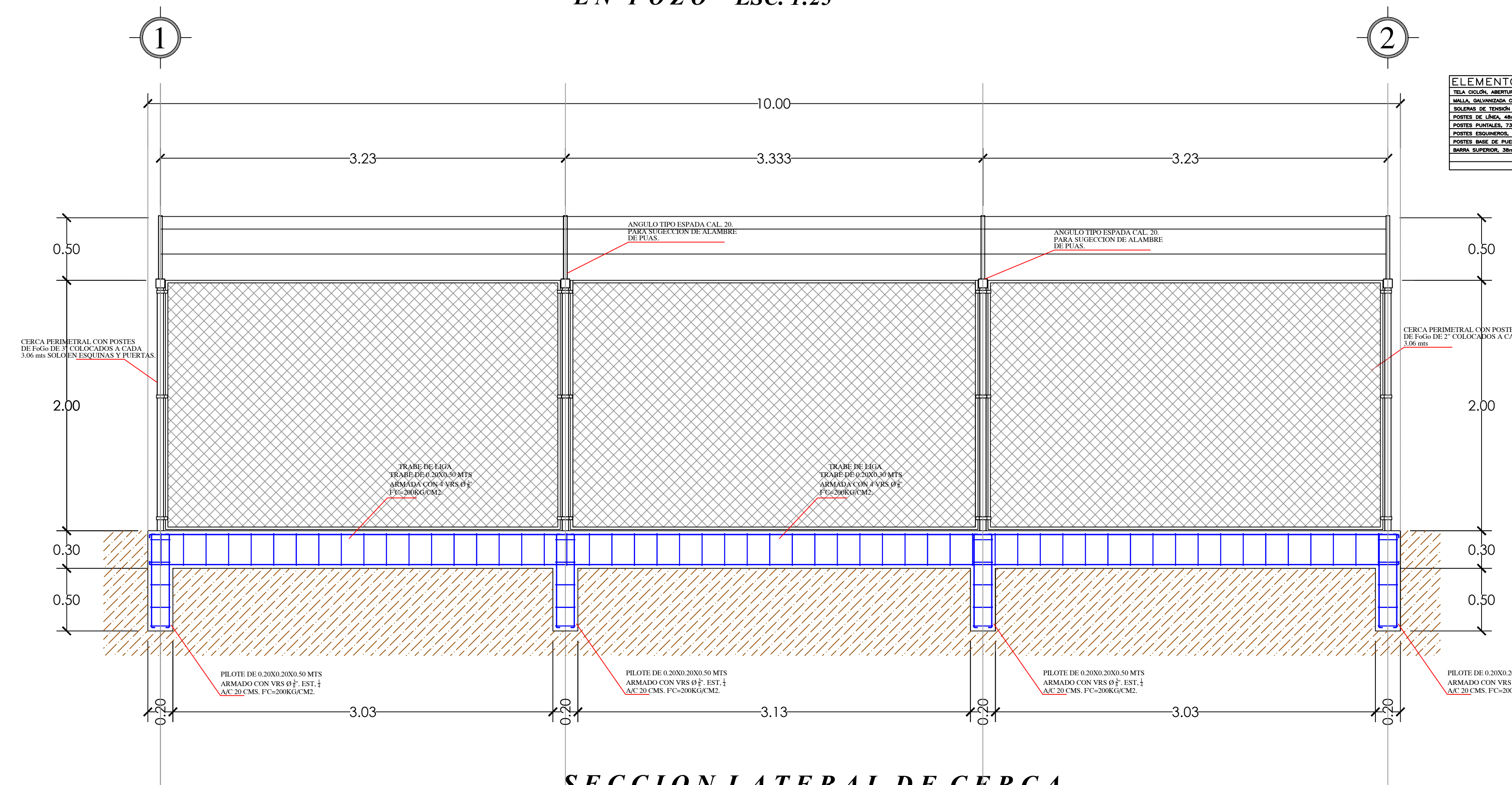
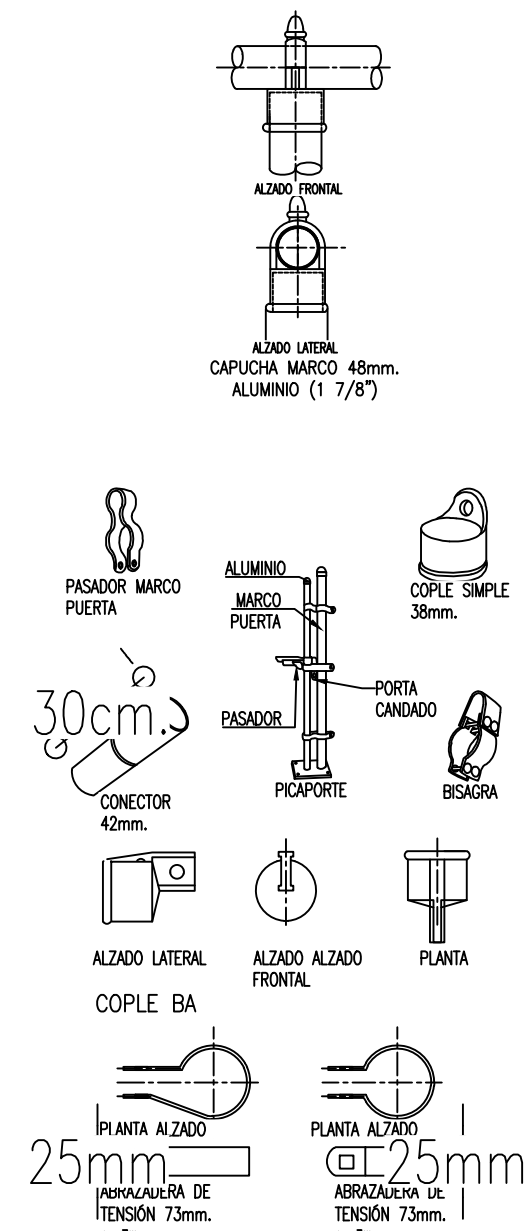
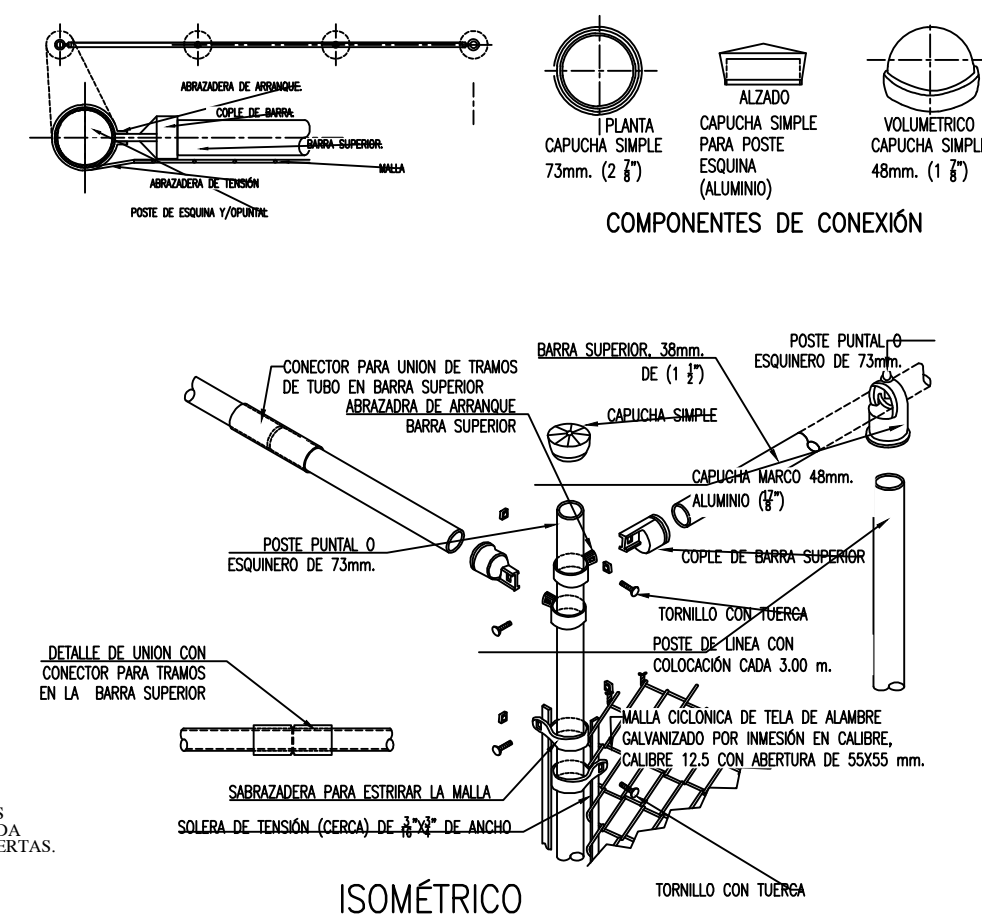


SECCIÓN DE CERCA ACCESO
EN POZO ESC. 1:25



SECCION LATERAL DE CERCA
EN POZO ESC. 1:25.



ELEMENTOS COMPONENTES Y ACCESORIOS PARA CERCAS	
TELA CERCAS, ABERTURA 50x50mm, INTERIOR	CAPUCHA MARCO, 48mm, (1 7/8")
MALLA GALVANIZADA CAL. 12.5 (OPCIÓN 1) 10x20mm	CAPUCHA MARCO, 73mm, (2 7/8")
SOLERA DE TENSION GALVANIZADA DE 3/16"x3/4" DE ANCHO	ABRAZADORA DE TENSION, 73mm, (2 7/8")
POSTES DE LINEA, 48mm, (1 7/8")	ABRAZADORA DE TENSION, 73mm, (2 7/8")
POSTES PUNTALES, 73mm, (2 7/8")	CONECTOR, 48mm, (1 7/8")
POSTES ESQUINEROS, 73mm, (2 7/8")	CONECTOR, 48mm, (1 7/8")
POSTES LINEA DE PUNTA, 73mm, (2 7/8")	CONECTOR, 48mm, (1 7/8")
BARRA SUPERIOR, 38mm, DE (1 1/2")	CONECTOR, 48mm, (1 7/8")
PILOTE DE 0.20X0.20X0.30 MTS ARMADO CON VRS Ø 1/2" EST. 1 A/C 20 CM. FC=250KG/CM2.	CONECTOR, 48mm, (1 7/8")

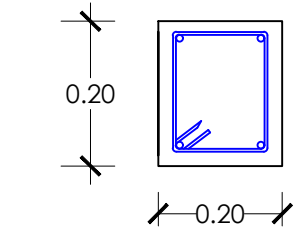
ACABADOS

LOS TUBOS PARA POSTES DE LINEA, ESQUINEROS, DE ARRANQUE (PUNTALES), BARRA SUPERIOR Y RETENIDAS HORIZONTALES SE HARÁN DE ACERO FABRICADOS CON O SIN COSTURA SOLDADOS Y ROLADOS NEGROS GALVANIZADOS POR INMERSION EN CALIENTE O A PARTIR DE LÁMINA GALVANIZADA CON SOLDADURA CONTINUA A TOPE CON REFORZAMIENTO 0-90 (0.9x2/pa 2; TUBOS, MALLA, ACC. LAM.)

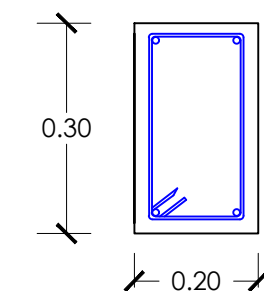
EL TAMAÑO NOMINAL DE LOS TUBOS DEBE SER EL DESIGNADO EN ESTE PLANO Y DEBEN ESTAR LIBRES DE DEFECTOS SUPERFICIALES Y TENER UN BUEN ACABADO.

EL DEFECTO DEBE SER REMOVIDO POR MAQUINADO O ESMERILADO, LOS EXTREMOS DE LOS TUBOS DEBEN CORTARSE A ESCUADRA Y LIBRE DE REBASAS.

LOS TUBOS FABRICADOS CON LÁMINA NEGRA Y LOS FABRICADOS CON LÁMINA GALVANIZADA DEBEN EXTENDER UNA GARANTÍA DE 5 a 7 AÑOS CONTRA CORROSIÓN.



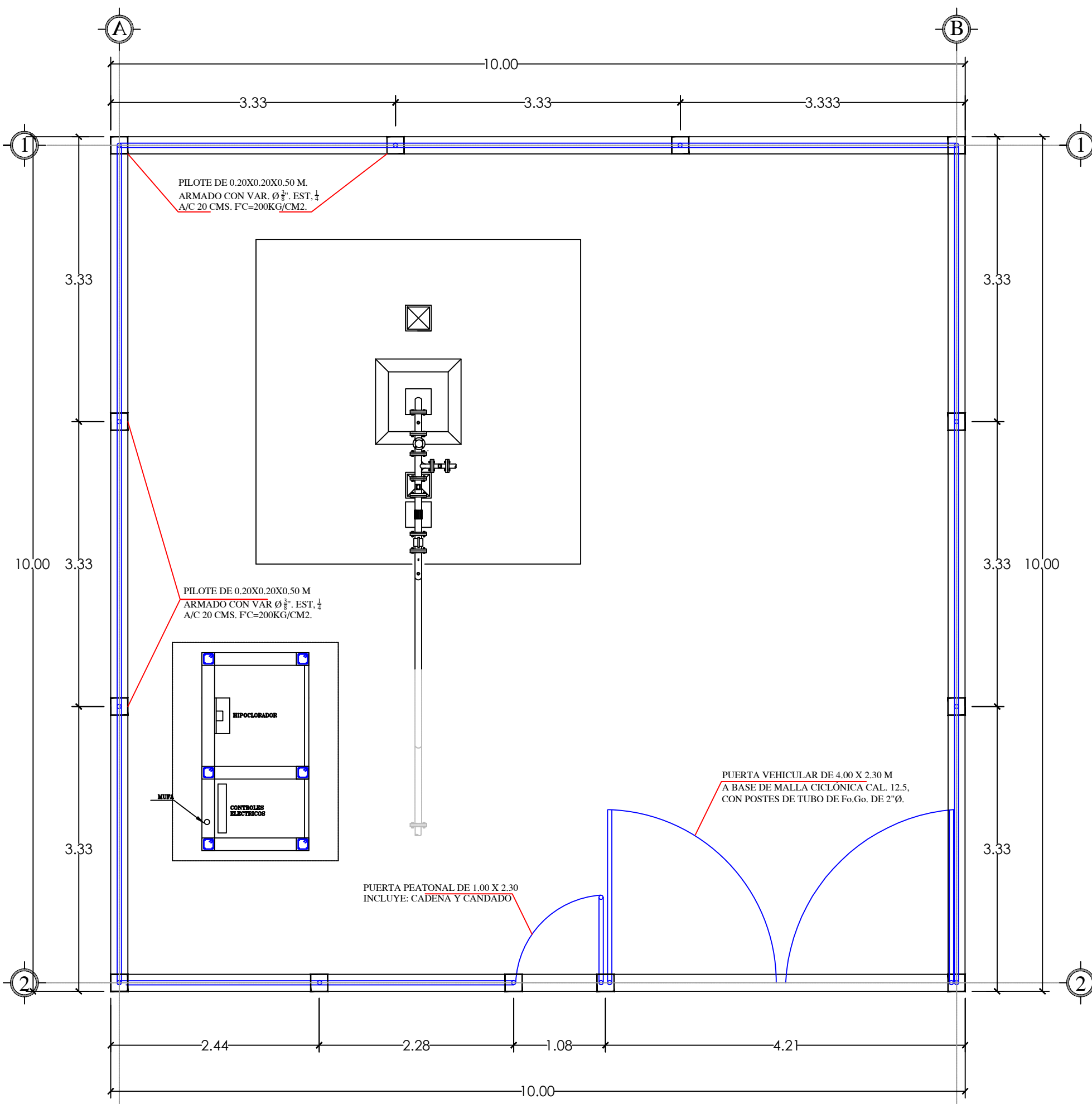
PILOTE DE CIMENTACIÓN 0.20X0.20X0.30 M.
ARMADO CON 4 VR Ø 1/2" EST. 1 A/C 20 CM.
FC=250KG/CM2.



CONTRATRADE DE CIMENTACIÓN 0.20X0.30 M.
ARMADO CON 4 VR Ø 1/2" EST. 1 A/C 20 CM.
FC=250KG/CM2.



CROQUIS DE LOCALIZACION



PLANTA DE CERCA Y SEMBRADO DE PILOTES
EN POZO ESC. 1:25

JUNTA MUNICIPAL DE AGUA POTABLE Y ALCANTARILLADO DE CULIACÁN UNIDAD DE PLANEACIÓN Y PROYECTOS			
Equipo electromecánico de pozo profundo para fuente de abastecimiento de agua potable en la comunidad de Chiqueritos, sindicatura de Baila, municipio de Culiacán Sinaloa.			
DESCRIPCIÓN DE PROYECTO:	CERCA PERIMETRAL DE 10 X 10 M	NÚMERO DEL PLANO:	
CLAVE DE PLANO:	CERCA-001	NOMBRE DE ARCHIVO:	5 DE 7
OBJETO:	ING. JUAN RENE CHIQUETE FELIX	LEVANTADO:	ING. SERGIO CASTRO
PROYECTO:	ING. JUAN RENE CHIQUETE FELIX	REVISADO:	ARQ. PAVEL RIGOBERTO SALAZAR A.
		ING. MANUEL LUNA FERNANDEZ	